



第 67 号

発行所
相馬市中村字桜ヶ丘54-1
(公社) 相双 法人会
発行人
只 野 裕 一
編集委員会
広報委員会
発行日
令和4年7月29日

第10回通常総会を開催



会員約五十五名の出席のもと開催され、今年も避難先よりたくさんの方の会員に出席していただいた。

事務局より総会開催を宣し、只野会長から会員・来賓の皆様に対し、ご支援とご協力に対し感謝の意が述べられ、永年役員に対し表彰を行った。

続いて来賓を代表し、村田俊行相馬税務署長様、相双地方振興局岸孝志局長様よりご祝辞を賜わった。

議長就任では、只野会長を議長とした、議事録署名者二名を選任後議事へと入った。

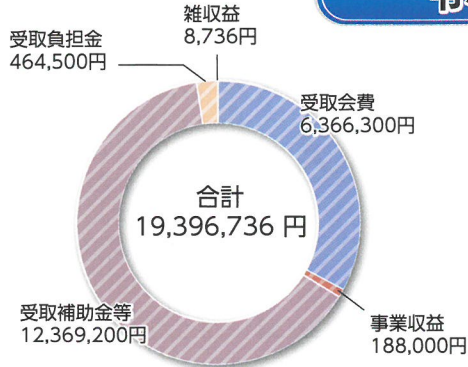
議事では、令和三年度事業報告・令和四年度事業計画・予算は理事会承認事項について報告した。

令和三年度決算報告承認の件が決議事項として提出され、満場一致で可決された。

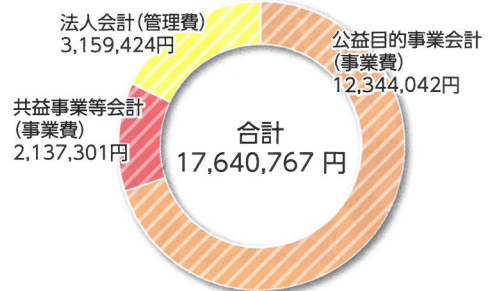
令和四年度の事業活動の重点施策として、これまでと同様に、税務行政への協力・健全な納税団体として公益性と社会貢献度を高めること。他にも、遠方へ避難している会員法人・一般法人・住民達への復興支援に関わる事業活動を積極的に行い、情報提供や親睦交流を図る事業を実施し、現在のコロナ禍に負けない基盤づくりなどがあげられた。

また、新しい生活様式も三年目に入り、今後は感染対策などをしっかり施した上で、以前のような事業を再開させて行きたい。

令和3年度決算

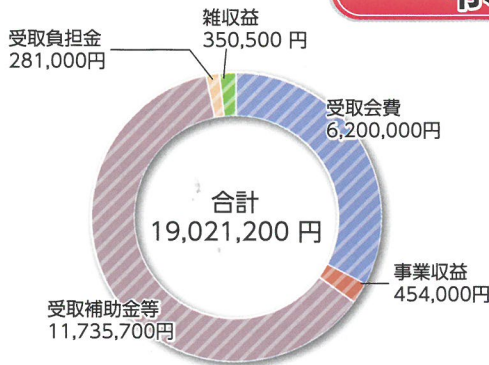


収益の部

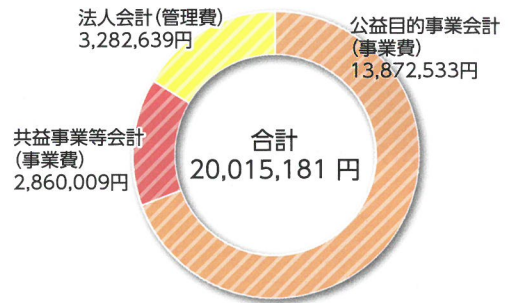


費用の部

令和4年度予算



収益の部



費用の部

詳細については、ホームページをご覧ください。

相双法人会

検索

上部組織表彰

福島県法人会連合会及び全国法人会総連合会から表彰を受けた方々。

○ 公益財団法人

全国法人会総連合会功労者表彰(伝達)

立谷 惣一

○ 一般社団法人 福島県法人会連合会表彰

※ 単体会役員表彰

門馬 永田 茂弘 男

○ 東北六県法人会連合会表彰

猪加 藤 昭彦 優

本会表彰

令和三年度相双法人会役員表彰受賞者

※ 表彰規程に基づく表彰

○ 役員表彰(理事以上役職10年以上)

門馬 永田 茂弘 男

消費税の期限内納付を 忘れずに。

期限内納付が難しい場合は、所轄の税務署(徴収担当)へご相談ください。^(※4)



消費税には申告・納付期限^(※1)があります。

申告・納付にはe-Taxが利用できます。

個人事業者の方は振替納税も利用できます。

- ★ 消費税は消費者からの預り金的な性格を有する税です。
- ★ 基準期間の課税売上高が1,000万円を超える事業者は、消費税の確定申告が必要です^(※2)。
- ★ 期限を過ぎると延滞税がかかります。
- ★ 確定申告・納付のほか、直前の課税期間の確定消費税額に応じて中間申告・納付が必要となります。

直前の課税期間の確定消費税額 ^(※3)	申告・納付回数
4,800万円超	年12回(確定申告1回、中間申告11回)
400万円超4,800万円以下	年4回(確定申告1回、中間申告3回)
48万円超400万円以下	年2回(確定申告1回、中間申告1回)
48万円以下	年1回(確定申告1回、中間申告不要) ^(※5)

- ※1 法人は課税期間終了の日の翌日から2ヵ月以内、個人事業者は翌年の3月31日までに消費税の申告と納付を行う必要があります。
- ※2 基準期間の課税売上高が1,000万円以下であっても、特定期間の課税売上高が1,000万円を超える事業者は、消費税の確定申告が必要です。
- ※3 地方消費税を含まない年税額をいいます。
- ※4 税務署に申請することにより、納税が猶予される制度があります。
- ※5 直前の課税期間の確定消費税額が48万円以下の事業者が、「任意の中間申告書」を提出する旨の届出書を提出した場合には、自主的に中間申告・納付を行うことができます。

着任のご挨拶

相馬税務署長 国井 利樹



この度、相馬税務署長を拝命いたしました国井でございます。着任に当たり、一言御挨拶申し上げます。

公益社団法人相双法人会並びに会員の皆様には、平素から税務行政の円滑な運営につきまして深い御理解と多大な御協力を賜り心から御礼申し上げます。

また、新型コロナウイルス感染症の感染拡大や度重なる大きな災害により被害を受けた皆様に対し、心からお見舞い申し上げます。

国税当局といたしましては、被害を受けた皆様の置かれた状況や心情に十分配慮し、事業に大きな影響を受けた皆様へ親切かつ丁寧に対応してまいりたいと考えております。

相双法人会におかれましては、租税教室や税の絵はがきコンクールなど次

代を担う子供たちへの租税教育をはじめ、様々な税の啓発活動に取り組みされていると伺っており、あらためて深く敬意を表する次第であります。

さて、国税当局では、令和五年十月に導入されるインボイス制度につきまして、事業者の皆様が事業の実態に応じた対応や準備を進められるよう、課税事業者向けと免税事業者向けに分けて説明会を開催するとともに、様々な周知・広報に取り組んでおります。

また、令和三年六月に国税庁が「税務行政の将来像2.0」を公表の上、「あらゆる税務手続が税務署に行かずにできる社会」の実現を目指し、納税者利便性の向上を図りながら、オンライン手続(e-Tax)の更なる促進に取り組んでいくこととしております。

税務行政の円滑な運営のためには、地域の実情を最もよく御存知の法人会の皆様のお力添えが不可欠であると考えております。今後とも税務行政のよきパートナーとして、より一層の御理解と御協力を賜りますよう、よろしくお願いたします。

終わりになりますが、相双法人会の益々の御発展並びに会員の皆様の御繁栄を祈念しまして、着任の挨拶とさせていただきます。

相馬税務署幹部職員異動 (令和4年7月10日発令)

Table with 6 columns: Department, Position, Name, Previous Post, Name, Issuance Item. It lists personnel changes including the appointment of Rikio Inoue as the new chief and several other staff movements across various tax departments.

租税教室

令和3年度も相双管内の多くの小学校から「租税教室を開催して欲しい」との要望を頂き、富岡町の富岡第一・第二小学校から始まり、全十回・十校へ青年部会・女性部会の役員が講師として訪問した。

今年度も新型コロナウイルス感染症対策で、マスクの着用・アルコール消毒を行ったうえで一億円のレプリカに触れて見たり、税に関するアニメのDVDを見たり、と普段の授業ではできないような体験をしてもらった。

今年度は全10校、301名の児童に対し税の出前授業を行った。

租税教室日程

月日	学校名	講師名
4/27	富岡小学校	神谷 健二 名嘉陽一郎



月日	学校名	講師名
5/11	上真野小学校	番場三和子 竹内 久子



月日	学校名	講師名
5/11	日立木小学校	菅原多美子 佐々木優子



月日	学校名	講師名
5/18	桜丘小学校	齋藤 重宗 菅原 佳紀



月日	学校名	講師名
6/4	檜葉小学校	神谷 健二 吉田 学 名嘉陽一郎



租税教室

月日	学校名	講師名
6/9	大野小学校	栗原三和子 新妻 安子



月日	学校名	講師名
6/9	川内小中学園	齋藤 イネ 齋藤 才子



月日	学校名	講師名
6/10	原町第三小学校	朝田 英謙 高木 徳行 横山 英輝



月日	学校名	講師名
6/15	八沢小学校	川崎るみ子 齋藤 イネ



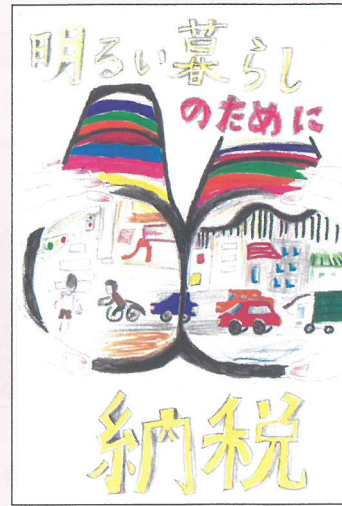
月日	学校名	講師名
6/22	鹿島小学校	齋藤 イネ 齋藤 才子



税に関する絵はがきコンクール入賞作品



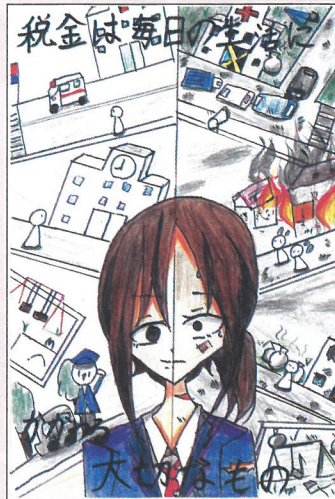
【相双法人会 会長賞】
相馬市立 中村第一小学校
梅田 龍之介 さん



【相双法人会 女性部会長賞】
相馬市立 桜丘小学校
小田 恵有 さん



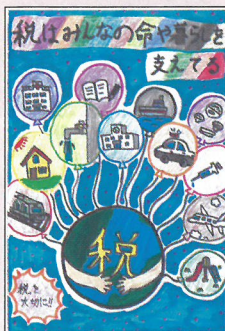
【相双法人会 入賞】
南相馬市立 鹿島小学校
竹内 渚紗 さん



【相双法人会 税務署長賞】
南相馬市立 原町第二小学校
清水 ここみ さん



【相双法人会 入賞】
相馬市立 桜丘小学校
荒木 優花 さん



【相双法人会 入賞】
南相馬市立 鹿島小学校
白瀬 ひな さん



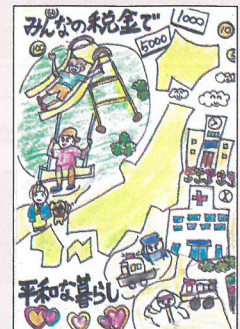
【相双法人会 入賞】
南相馬市立 八沢小学校
山田 真央 さん



【相双法人会 入賞】
南相馬市立 原町第一小学校
鈴木 李旺 さん



【相双法人会 入賞】
南相馬市立 八沢小学校
蒔田 大輝 さん



【相双法人会 入賞】
浪江町立 なみえ創成小学校
戸川 景斗 さん

税の絵はがきコンクール



審査会にて(ホテルふたばや)

女性部会(齋藤部会長)の税に関する絵はがきコンクールの審査会が、一月二十六日ホテルふたばや(相馬市)で開かれた。

審査会には、只野会長、齋藤女性部会長はじめ五名の女性部会役員。専門職として村田相馬税務署長を審査員に招き審査を行った。

今年度の応募数は、二十校から五百六十七点の作品を頂いた。審査の結果八十五点を入賞作品に選び、うち十点を福島県連審査会に推薦した。

相双法人会会長賞には、梅田龍之介さん(相馬市立中村第一小学校六年)。女性部会長賞には小田恵有さん(相馬市立桜丘小学校六年)。税務署長賞に清水ここみさん(南相馬市原町第三小学校六年)が選ばれた。

三月一日、会長賞・女性部会長賞・税務署長賞を受賞した児童のもとへ齋藤女性部会長、村田税務署長と共に表彰伝達式へ向かった。



中村第一小学校にて



桜丘小学校にて

租税教室に係る事業委員会

三月二十二日原町区ホテルラフイー又にて令和四年度租税教室開催校を決める事業委員会を開催した。

昨年度よりより学習カリキュラムの変更に伴い、四月から順次開催となっている。

会議の結果、令和四年度は十三校で授業を行うこととなった。

震災から十年を超えて、双葉郡の学校が戻りつつあり、今後も相双地区の子供たちに税に大切さを伝えて行きたい。



浜街道桜ウォーク

四月二日、広野町のハッピーロードネット主催「浜街道桜ウォーク」が開催され、女性部会の後援事業として部会員五名が参加した。昨年からは始まり、今年で二年目を迎えた「浜街道桜ウォーク」目的は「桜を見ながら、国道六号線沿いのゴミ拾いをする。」という目標で広野コース、榎葉コースと二班に分かれて約6.5キロの道のりを歩いた。

参加者は地元浜通りの高校生や、一般のボランティアの方々など総勢二百人以上が参加した。

歩く距離が6.5キロと普段運動をする機会が少ない人にとっては中々辛い距離ではあるが、参加者同士で励ましあい、桜を眺めながら最後まで脱落者なく歩くことが出来た。

また、ゴミ拾いをしていて多く感じるのがペットボトルや、タバコの吸い殻だった。車の中からポイ捨てされたと思われる多く、清掃した道の近くには小学校などもあるので、タバコの不始末による火災なども考えられる。

また、ウォークキング後には、地元青年会議所や商工会、常磐共同ガスによる軽食が振る舞われた。他にも抽選会を行い、各自自治体等からの協力により、多数の「地場産品」を提供頂いた。今後は大人たちがしっかりルールを守り、外部から来た人や、街の人々が暮らしやすいきれいな街づくりを続けていきたい。



相双法人会よりインターネットセミナーのご案内

公益社団法人 相双法人会のホームページから無料でセミナーがご覧いただけます

<http://sousou-hojin.jp/>

相双法人会 検索で検索いただけます

インターネット・セミナー

いつでも美味しく食べる 歯の健康セミナー

視聴は無料です

会員は専用IDとパスワードを入れてログインする事により多くのコンテンツが視聴可能となります。

※ 画面はイメージとなります。

このセミナーの動画一覧

ログインIDとパスワードを入力してログインしてください

ログインID ●●●●●● パスワード ●●●●●● ログイン

ID・パスワードは 会員ID:1976 パスワード:5754

会員の方は600タイトル以上のセミナーが無料で受講できます

<p>お勧め 中小法人の決算と法人税申告の基礎知識</p> <p>伯母敏子 税理士事務所 代表税理士 伯母 敏子</p>	<p>お勧め 新しい働き方を考える ~こんな支援策があるの?~</p> <p>社会保険労務士 2級ファイナンシャル・プランニング技能士 増田 豊</p>	<p>お勧め ハラスメント講座</p> <p>株式会社ワンスウィル 代表取締役 尾花 彰</p>
---	---	---

	セミナー名	講師	分数		セミナー名	講師	分数
研修・人材育成	NEW 良好な信頼関係を築く叱る側、叱られる側の心構え (前編)	外川 智恵	35分	一般経営	刑事(テカ)すぎるスキルをビジネスに	森 透匡	41分
	NEW 新規開拓営業力強化セミナー	高田 稔	40分		「鎌倉殿の13人」主人公北条義時に学ぶナンバー2学 (前編)	福永 雅文	40分
	NEW 刑事メンタルでピンチをチャンスに(4)	森 透匡	5分		中小企業のSDGs経営入門	小野瀬 由一	49分
	中堅・若手社員の営業力強化セミナー 後編	和田 勉	55分		ランチェスター サクセス・プログラム入門編 第1回	河辺 よしろう	58分
	《願う力》57秒の元気術	松崎 俊道	4分		ダイバーシティがイノベーションを促進する	長内 厚	27分
労務	新しい働き方を考える ~こんな支援策があるの?~	増田 豊	45分	税務・財務	インボイス制度の概要と電子帳簿保存法のポイント	川口 宏之	78分
法律	~事例から学ぶ~ 契約トラブルを防ぐ方法(6)	宮崎 大輔	16分		初心者でもよくわかる! 簿記・経理入門セミナー	小野 恵	83分
健康	食への向かい方 メッセージの無いものを料理とは呼ばない(後編)	上神田 梅雄	30分	政治経済	再生可能エネルギーと持続可能な地域社会を考える	深津 功二	20分
実務家	どこにも負けない!ものづくりへの挑戦	浜野 慶一	84分		カーボンニュートラルの動向とビジネスチャンス	進藤 勇治	42分

掲載講師やタイトルは変更になる場合がございます。掲載されているタイトルは、ご覧いただけるものの一部です。

お問い合わせは公益社団法人 相双法人会事務局まで **TEL:0244-36-5754**

(相馬税務署からのお知らせ)

《消費税のインボイス制度（適格請求書等保存方式）に関するお知らせ》

令和5年10月1日からインボイス制度が始まります

- インボイス制度が始まると、買手側は、消費税の仕入税額控除のために、原則として売手側が交付する**インボイス（適格請求書）**を保存する必要があります。
- 売手側がインボイスを交付する際には、**登録番号の記載**が必要となります。
- **登録番号**は、税務署へ**登録申請**を行うことで取得することができます。

登録申請手続きはお済みですか？登録申請手続きは、電子申請（e-Tax）でお早めに！

制度開始の令和5年10月1日からインボイスを交付しようとする方は、令和5年3月31日までに登録申請手続きを行わなければなりません。今後、登録申請手続きが非常に混み合うことが予想されますので、早めの手続きをお願いいたします。

ご自宅からスマホで申請できます！！

- 個人事業者の方はスマートフォンからの電子申請（e-Tax）が便利です。
- e-Taxを利用される方は、国税庁ホームページ「**インボイス制度特設サイト**」内の**申請**からお進みください。

インボイス制度
特設サイト



《インボイス制度説明会のお知らせ》

税務署では、事業者の方を対象に消費税のインボイス制度説明会を開催します。

日 時	定員	会 場
① 9月13日（火） 午後1時30分～午後3時30分 （主に消費税の課税事業者の方向け）	20名	相馬税務署 2階会議室 （相馬市中村字曲田 92-2）
② 9月29日（木） 午後1時30分～午後3時30分 （主に消費税の免税事業者の方向け）	20名	相馬税務署 2階会議室 （相馬市中村字曲田 92-2）

説明会は、事前予約制により、各回とも定員になり次第、受付を終了します。

説明会終了後、希望する方を対象に登録申請相談会を開催します。

駐車場には限りがありますので、ご来場の際には、可能な限り公共交通機関をご利用ください。

なお、10月以降もインボイス制度説明会を開催しますので、お気軽にお問い合わせください。

【申込先】相馬税務署 法人課税第一部門

0244-36-3942（直通）



法人会の「経営者大型総合保障制度」は
1971年に創設されました。

想いをつないで50年。

これからも会員のみなさまと共に歩み、
企業保障の大きな傘で会員のみなさまを
お守りしてまいります。

DAIDO 大同生命保険株式会社

郡山支社 相双営業所/
福島県南相馬市原町区旭町4-91-17
(あいおいニッセイ同和損保原町ビル3F)
TEL 0244-24-2646

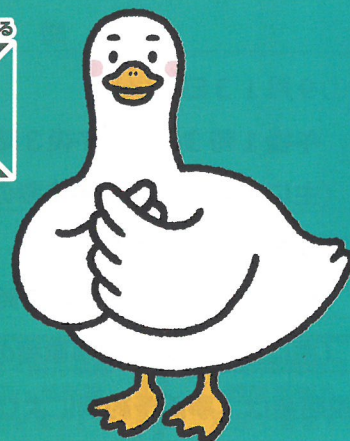
AIG AIG損害保険株式会社

仙台支店/
宮城県仙台市青葉区一番町1-8-3
(富士火災仙台ビル3F)
TEL 022-221-2532

法人会会員企業にお勤めの方は、おひとり様からでも**集団扱の割安な保険料**でご加入いただけます。

今からはじめましょう。
アフラックから、
しっかり頼れる介護保険、誕生。

介護状態に合わせて保障する
アフラックの
しっかり頼れる
介護保険



人生100年時代、備えておきたい介護へのリスク
公的介護保険制度に連動したシンプルでわかりやすい保障

- 特長 **1** 要介護 **1** 以上に認定された場合、**一時金をお支払い**します
- 特長 **2** 要介護 **3** 以上に認定されている場合、**介護年金をお支払い**します
- 特長 **3** 要介護 **1** 以上に認定された場合、**以後の保険料のお払込みは不要**です

◎商品の詳細は「パンフレット」「契約概要」などをご確認ください。

「生きる」を創る。

Aflac アフラック

引受保険会社

郡山支社：〒963-8005 福島県郡山市清水台2-13-23 郡山第一ビル5F
法人会用フリーダイヤル ☎ **0120-876-505**
※今後の対応は担当の募集代理店が行ないます。

資料請求は
お気軽にどうぞ!

アフラック 法人会

No.1 アフラック
がん保険・医療保険
保有契約件数

令和3年版 インシュアランス生命保険統計号